



ctt

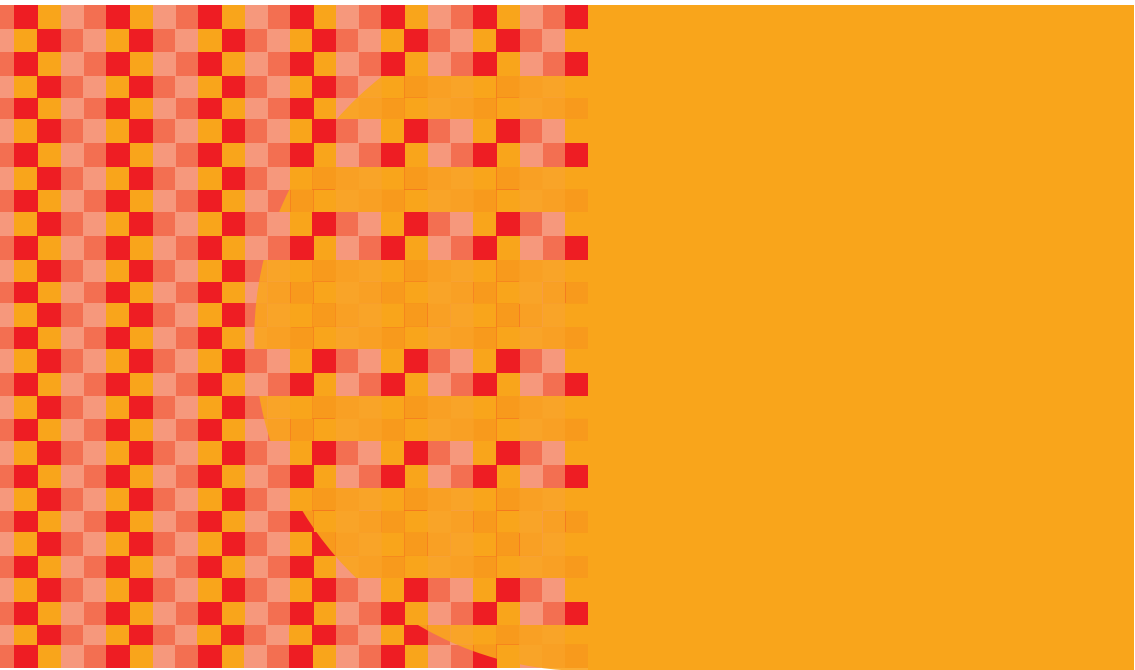
Reha-Fachkliniken

GmbH

St. Franziska-Stift

Bad Kreuznach

Rehabilitation
in Begleitung
von Kindern



Mut zur Verantwortung – Wieder gut im Leben.

Wir möchten Ihnen die Angebote der **Rehabilitation mit Kind** in der **Psychosomatischen Fachklinik St. Franziska-Stift in Bad Kreuznach** vorstellen.

Unser gemeinsames Ziel ist es, durch Rehabilitation krankheitsbedingte psychosomatische Beschwerden und Einschränkungen Ihrer Teilhabemöglichkeiten zu überwinden.

In der Distanz zum Alltag in Begleitung Ihres Kindes werden Sie die Gelegenheit haben, eher ungünstige Einstellungen und Verhaltensmuster zu **überprüfen und zu verändern**.

Die therapeutische Gemeinschaft mit den Mitpatienten und dem therapeutischen Team sowie ein gesundheitsförderndes, auf Ihr **Wohlbefinden** ausgerichtetes und **sicherheitgebendes Umfeld** werden Sie dabei unterstützen.



Wieder gut
im Leben.

Hilfe, die weiterdenkt.



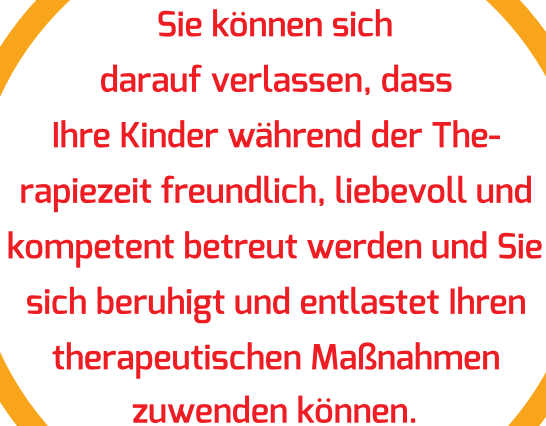
Bei vielen Menschen besteht ein erhöhter Hilfebedarf, wenn sie als Mütter oder Väter **während der Rehabilitation keine geeignete Betreuung für ihre Kinder** organisieren können.

Für diese Eltern – Mütter und Väter – bietet das St. Franziska-Stift in Bad Kreuznach eine Betreuung der mitreisenden **Kinder im Alter von einem bis zwölf Jahren** in unserer Kinderbetreuung an. Während der Rehabilitation wird Ihr Kind in unserer Kindertagesstätte betreut und Sie können

sich **in Ruhe den Anforderungen der medizinischen Rehabilitation** in unserem Hause widmen.

Während der **Therapiezeit zwischen 8:30 Uhr und 17 Uhr** werden Ihre Kinder **liebevoll und fachgerecht** betreut. Außerhalb dieser Zeit sind Sie selber für die Betreuung und Versorgung Ihrer Kinder zuständig.

Psychosomatische Beschwerden und psychische Erkrankungen der Eltern ha-



Sie können sich
darauf verlassen, dass
Ihre Kinder während der The-
rapiezeit freundlich, liebevoll und
kompetent betreut werden und Sie
sich beruhigt und entlastet Ihren
therapeutischen Maßnahmen
zuwenden können.

ben auch **oft Auswirkungen auf die Kinder**. Obwohl die Kinder als „gesunde Begleitpersonen“ in unserer Kinderbetreuung aufgenommen werden, sind wir **vorbereitet auf die speziellen Probleme**, die Ihre Kinder möglicherweise beschäftigen.

Manche Kinder haben **schwierige soziale und emotionale Situationen** erlebt, die eine **besonders sensible Betreuung** während Ihrer Zeit der Rehabilitation erforderlich machen.

Unsere Kinderbetreuung:

Unsere Kinderbetreuung befindet sich in einem Nebengebäude auf dem Klinikgelände der Psychosomatischen Fachklinik St. Franziska-Stift. Das Alter der von uns betreuten Kinder liegt zwischen einem und zwölf Jahren in einer **Gruppengröße von bis zu 15 Kindern**. Kinder unter einem Jahr können wir in Ausnahmefällen dann aufnehmen, wenn eine Trennung vom Elternteil über den Therapiezeitraum möglich ist.

Die Räumlichkeiten der Einrichtung sind an die unterschiedlichen Bedürfnisse der verschiedenen Altersklassen angepasst. In den verschiedenen Räumen können die Kinder **individuell und altersentsprechend beschäftigt** und betreut werden. Es gibt einen separaten **Ruheraum** für Kinder, die tagsüber noch schlafen, einen Raum für die Erledigung von schulischen Hausaufgaben, einen großen Gemeinschaftsraum sowie eine Teeküche und sanitäre Anlagen.


Ein **großer Außenbereich für Spielaktivitäten** und die Bewegungsmöglichkeiten im großen Park unserer Klinik stehen auch der Kinderbetreuung zur Verfügung. Außerdem kann die **Sporthalle** der Klinik für die Kindergruppe zu bestimmten Zeiten genutzt werden.

Ihr Kind kann durch uns betreut werden, wenn es **zwischen 8:30 Uhr und 17 Uhr** keinen Kontakt zu Ihnen benötigt. In dieser Zeit finden die therapeutischen Maßnahmen und Veranstaltungen statt und die Kindergruppe wird durchgehend durch unsere Mitarbeiter betreut.

Ihr Kind wird nach dem **Aufnahmegespräch und einer kurzen Eingewöhnungszeit** durch unsere Mitarbeiter vom Tag nach der Aufnahme an tagsüber von Montag bis Freitag betreut. Nach 17 Uhr, nachts und an den Wochenenden sind Sie für die Betreuung Ihrer Kinder verantwortlich. Sie **wohnen mit Ihrem Kind** auf einer speziell für Eltern und Kinder vorgesehenen Etage unserer Klinik.

Schulpflichtige Kinder besuchen außerhalb der Ferienzeit eine der Bad Kreuznacher Schulen, ihrem Jahrgang und ihrer Schulform entsprechend.

In einem telefonischen Vorgespräch unterrichten wir Sie über die Aufnahmevoraussetzungen, Betreuung und ggf. die Schulform und die Jahrgangsstufe in der die Kinder beschult werden. Mit den ortsansässigen Kreuznacher Schulen haben wir durchweg gute Erfahrungen für die



„Gastkinder“ gemacht. Die Lehrer sind dort mit der speziellen Situation der Begleitkinder aus unserer Klinik vertraut.

Die Schulkinder werden durch unseren **klinikeigenen Fahrdienst zur jeweiligen Schule gefahren und zurückgebracht**. Für die Schulkinder wird nach der Schule ein Mittagessen bereitgehalten.

Die **Betreuungszeit in unserer Kinder-einrichtung liegt zwischen 8:15 Uhr und 17 Uhr**. Bitte bringen Sie Ihr Kind spätestens bis 8:20 Uhr in die Kinderbetreuung und holen Sie es pünktlich zwischen 16:30 Uhr und 17 Uhr wieder ab. **Therapiebeginn ist jeden Morgen um 8:30 Uhr**. Am Mittwoch nach der Anreise beginnt einmalig Ihr Begrüßungsvortrag durch den Chefarzt um 8:20 Uhr.

Frühstück und Abendessen nehmen Sie **gemeinsam mit Ihrem Kind** im Eltern-Kind-Speisesaal im Hauptgebäude der Klinik ein, das Mittagessen erhält Ihr Kind in der Betreuungsgruppe.

Am Tag Ihrer Anreise lernen Sie unser Team in der Kinderbetreuung kennen. In einem ersten Gespräch mit den Erzieherinnen gibt es die Möglichkeit, uns über

Besonderheiten Ihres Kindes zu informieren. Für weitere Gesprächstermine stehen wir jederzeit zur Verfügung.

Sollten einmal Probleme in der Betreuung oder im Umgang mit Ihrem Kind auftreten, so sprechen Sie bitte die Mitarbeiter in der Kinderbetreuung direkt an oder informieren Sie die Pflegekraft auf Ihrer Station bzw. Ihren Bezugstherapeuten. Sollten aus unserer Sicht Probleme in der Betreuung auftreten, so werden wir Sie ebenfalls zeitnah kontaktieren.

Beim Auftreten einer **ansteckenden Erkrankung** kann Ihr Kind leider nicht in unserer Einrichtung betreut werden. Während einer solchen akuten Krankheitsphase **werden Sie von den therapeutischen Veranstaltungen befreit** und sind für die Versorgung Ihres Kindes und ggf. das Aufsuchen eines Kinderarztes zuständig und verantwortlich. Nach Abklingen der Erkrankung wird das Kind in unserer Kinderbetreuung wieder aufgenommen.

Unsere pädagogische Haltung:

Ihre Kinder sollen sich in unserer Einrichtung geborgen, wohl und angenommen fühlen. Wir pflegen ein **partnerschaftliches Verhältnis** zum Kind, behandeln es gleichberechtigt und **akzeptieren es mit all seinen Stärken und Schwächen**.

Neben einem geplanten konkreten Tagesablauf gehen wir – soweit es möglich ist – auf die **Interessen und Bedürfnisse** der Kinder ein. Sie werden mit Normen, Wertvorstellungen und Regeln vertraut gemacht, sie **erhalten Lob und Anerkennung, ihre Selbständigkeit wird gefördert** und bei Problemen erhalten sie Hilfestellung. Kreative Fähigkeiten werden gefördert und sie erhalten ein adäquates Bewegungs- und Spielangebot. Im Freispiel als soziales Lernfeld werden

die Kinder wichtige Entfaltungsmöglichkeiten erleben, Beziehungen und Freundschaften aufbauen und **neue Erfahrungen** mit sich und anderen machen können. Altersgerechte Spielmaterialien werden bereitgestellt, um individuelle Beschäftigungsangebote machen zu können.

In unserer Kinderbetreuung besteht der **übliche Versicherungsschutz wie im häuslichen Umfeld**. Eine darüberhinausgehende spezielle Versicherung ist nicht notwendig.

Gemeinsame Mahlzeiten:

Das Mittagessen wird in unserer klinikeigenen Küche frisch zubereitet, ist kindgerecht, gesund und verträglich. Sollten bei Ihrem Kind Nahrungsmittelunverträglichkeiten oder Allergien vorliegen, so wird dies Berücksichtigung finden.

Fazit:

Oft sind es schwierige Lebenssituationen, die einen Rehabilitationsaufenthalt in einer psychosomatischen Klinik notwendig gemacht haben. Die **Mitnahme eines oder mehrerer Kinder** ist – wenn keine anderen Möglichkeiten der Betreuung existieren – **oft die einzige Möglichkeit**, eine Rehabilitationsmaßnahme wahrnehmen zu können.

Unsere Erfahrung ist, dass die von Patienten mitgebrachten Kinder in unserer Einrichtung **viel Spaß während der Behandlungszeit** haben, neue Erfahrungen machen und Freundschaften schließen. Sie können als Patienten während der Zeit der Reha beruhigt an Ihren therapeutischen Veranstaltungen teilnehmen und **Ihr Kind sicher, liebevoll und kompetent betreut** durch das Team unserer Kinderbetreuung aufgehoben wissen.

Unser Team der Kinderbetreuung ist darauf ausgerichtet und erfahren, Kinder unterschiedlichen Alters in unterschiedlichen Gruppenzusammensetzungen zu betreuen und auf die jeweiligen Anforderungen Ihres Kindes individuell einzugehen.

Im **Vordergrund** unserer Arbeit in der klinikeigenen Kinderbetreuung steht

immer das **Wohlbefinden Ihres Kindes**. Es soll sich bei uns geborgen und angenommen fühlen. Wir würden uns sehr freuen, Sie und Ihr Kind in unserer Kinderbetreuung begrüßen zu dürfen.

Bei Fragen wenden Sie sich bitte an die **Leitung der Kinderbetreuung Frau Manuela Köhler-Tretbar (PDL) (Telefon 0671 8820-202)** oder kontaktieren Sie den Chefarzt Herrn Dr. Thomas Wilde der Klinik.

Wenn Sie Ihr Kind oder mehrere Kinder als Begleitpersonen in Ihre Rehabilitation mitbringen möchten, stellen Sie einen **Antrag auf Mitnahme im Rahmen der sogenannten Haushaltshilfe**. Dann kann die Betreuung und Aufnahme Ihres Kindes oder Ihrer Kinder durch den Leistungsträger finanziert werden.

Eine **Rehabilitationsbehandlung für Kinder können wir leider nicht durchführen**. Sollte für Ihr Kind ein eigener Rehabilitationsbedarf bestehen, so gibt es die **Möglichkeit, eine zeitgleiche Rehabilitation** in der nahegelegenen Kinder-Rehaklinik Viktoriastift zu beantragen und durchzuführen. Bei der Antragstellung wird Sie Ihr Kinderarzt ggf. unterstützen.

Wie können Sie an unserer Rehabilitation teilnehmen?

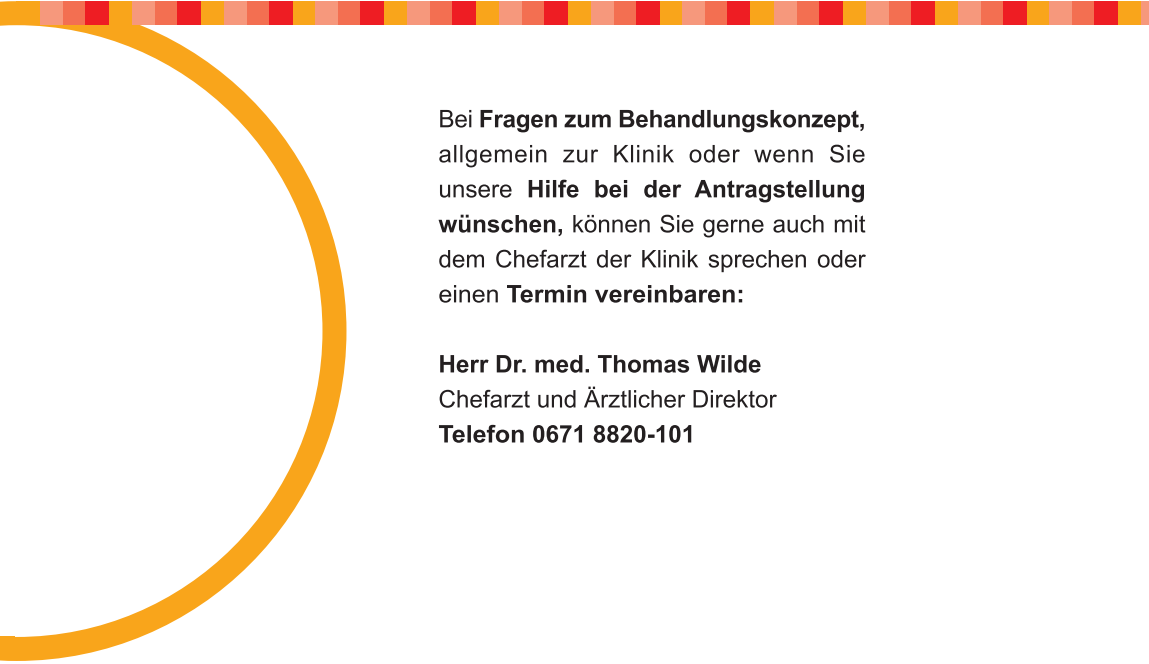
Üblicherweise kommt die Deutsche Rentenversicherung als Leistungsträger infrage. Stellen Sie bitte einen **Antrag auf Zuweisung zur psychosomatischen Rehabilitationsbehandlung** im St. Franziska-Stift bei der DRV Land oder DRV Bund. Ist die Krankenkasse (gesetzlich oder privat) der Kostenträger, so muss auch diese die Rehabilitationsmaßnahme zuvor bewilligen. Ihr Haus- oder Facharzt unterstützt Sie bei der Antragsstellung.

Sollten Sie Interesse an unserer Klinik haben und **Fragen bezüglich der Aufnahmebedingungen** bestehen, wenden Sie sich an:

Frau Anna Schmidt (Patientenaufnahme)

von Montag bis Freitag von 7:30 Uhr bis 15 Uhr

Telefon 0671 8820-257



Bei **Fragen zum Behandlungskonzept**, allgemein zur Klinik oder wenn Sie unsere **Hilfe bei der Antragstellung wünschen**, können Sie gerne auch mit dem Chefarzt der Klinik sprechen oder einen **Termin vereinbaren**:

Herr Dr. med. Thomas Wilde
Chefarzt und Ärztlicher Direktor
Telefon 0671 8820-101



ctt

Reha-Fachkliniken

GmbH

St. Franziska-Stift
Bad Kreuznach

Psychosomatische Fachklinik

St. Franziska-Stift

Franziska-Puricelli-Str. 3

55543 Bad Kreuznach

Telefon: 0671 8820-0

Telefax: 0671 8820-190

E-Mail: St.-Franziska-Stift@fskh.de

www.franziska-stift.de

Wieder gut
im Leben.